

Instructivo para la Instalación de Formularios en el Sistema SIGMA

Para esta aplicación, se irán generando nuevos formularios, los cuales podrán ser incorporados a la misma siguiendo el procedimiento que describimos a continuación, sin que ello implique un cambio en la aplicación o una pérdida de datos. Asimismo, se podrán incorporar nuevas versiones del mismo formulario sin que ello implique un cambio o una pérdida respecto de las declaraciones anteriormente realizadas.

1. Extracción del archivo desde la página WEB a Disco (tamaño aprox. 100Kb)

Efectuando un click en el link de Descarga de **Formulario dentro de la página web**, se procederá a la obtención del archivo *Fnnnnvxx.EXE*, donde *nnnn* es el número de formulario de referencia y *xx* el número de versión que se instalará. Al hacer clic en dicho link, aparecerán tres opciones (Abrir/Guardar/Cancelar) , debiéndose seleccionar la opción Guardar; se le pedirá entonces que indique en que carpeta va a hacerlo. Es de particular importancia que lo guarde en la carpeta de la aplicación (c:\Sigma10), pues de lo contrario la aplicación nunca podrá encontrarlo.

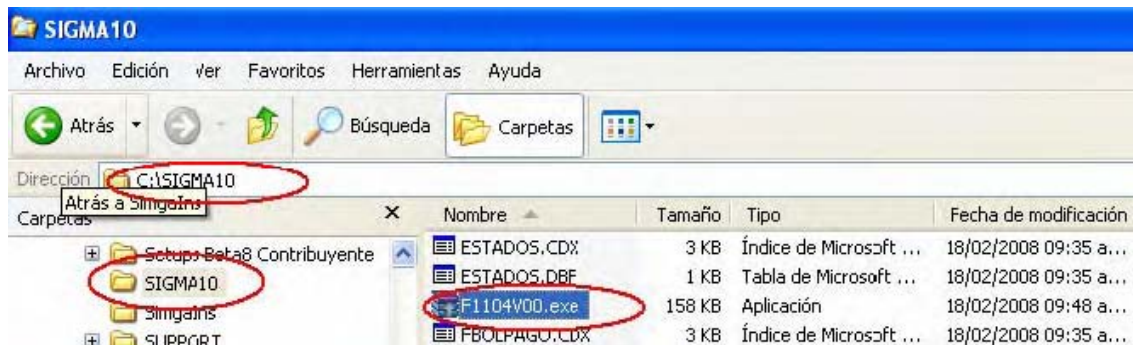


Figura 1

Es de destacar que en cada uno de esos archivos podrán venir uno o más formularios. En caso en que hayan varios, estará indicado en la página Web, junto al link. Pero además, se podrán bajar varios de estos archivos en forma conjunta para ser instalados en forma simultánea.

2. Expandir el o los archivos obtenidos

Ejecute cada uno de los archivos que haya bajado de la Web (doble clic izquierdo sobre él).

3. Ejecutar la aplicación para hacer efectiva la instalación.

Abra la aplicación. Si la tenía abierta, ciérrala y ábrala nuevamente. Es en el momento del arranque de la aplicación que mira a ver si hay formularios a incluir en la aplicación. Se notará que demora algo y recupera índices.

4. En caso de dudas sobre la instalación del formulario.

Los formularios ya deben haber quedado instalados. Pero para verificar que ha quedado instalado, puede ir a Utilitarios...

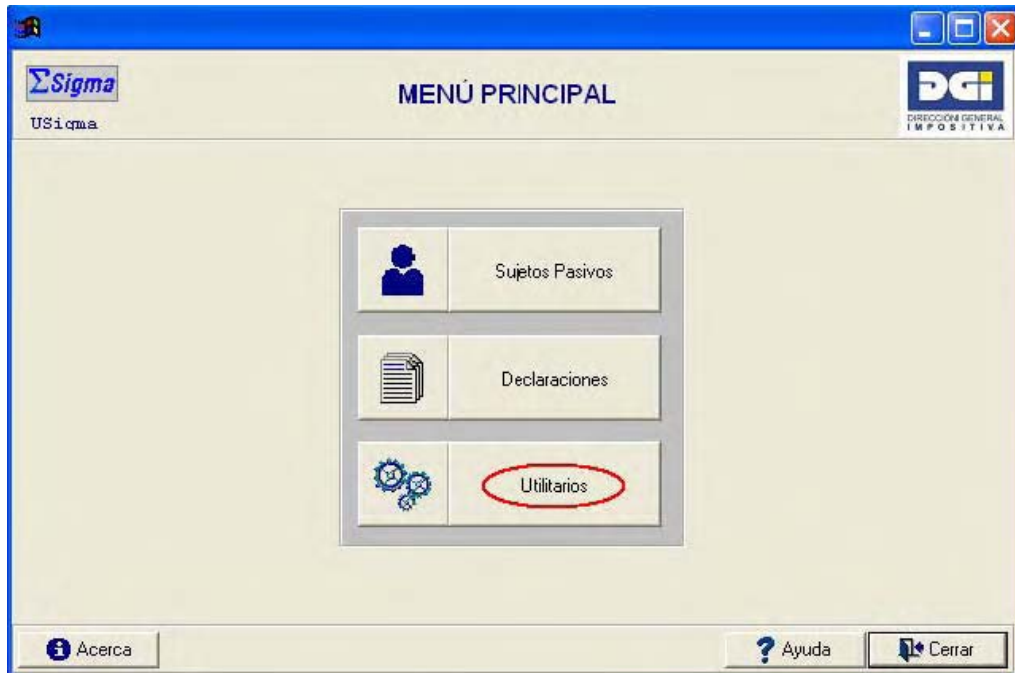


Figura 2

y seleccionar Formularios....

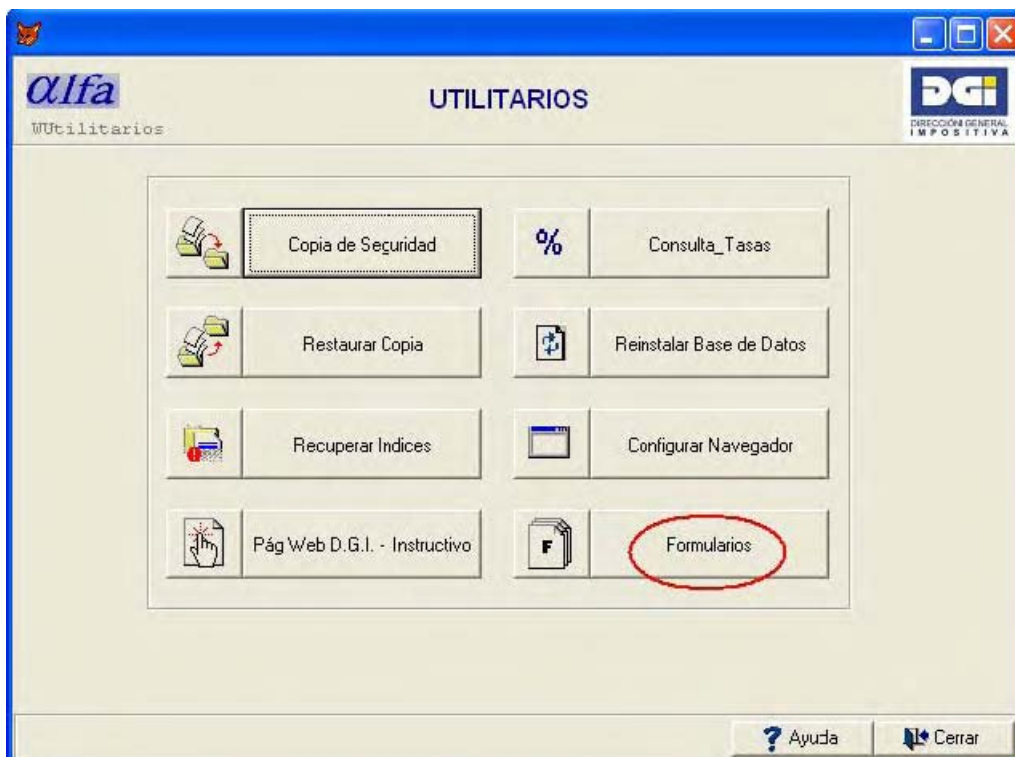


Figura 3

